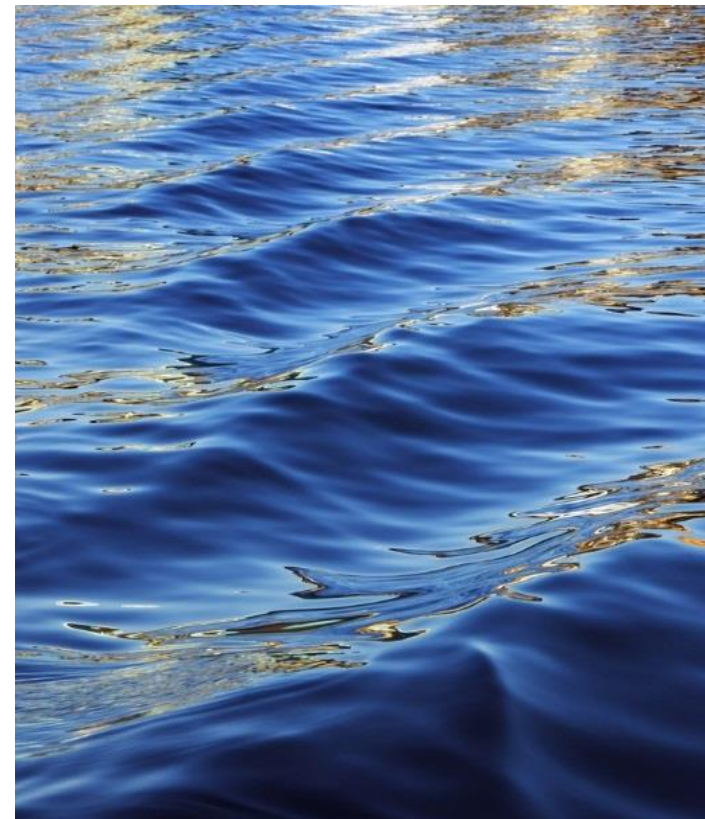




瑪莉亞颱風情資 研判(彰化縣)

2018.07.10 14:00



雲林科技大學

颱風動態

颱風名稱：[瑪莉亞\(MARIA\)](#) 颱風

中心位置：北緯 **24.6** 度，東經 **125.6** 度。

過去移動時速：**35** 公里/小時

過去移動方向：向**西北西**進行

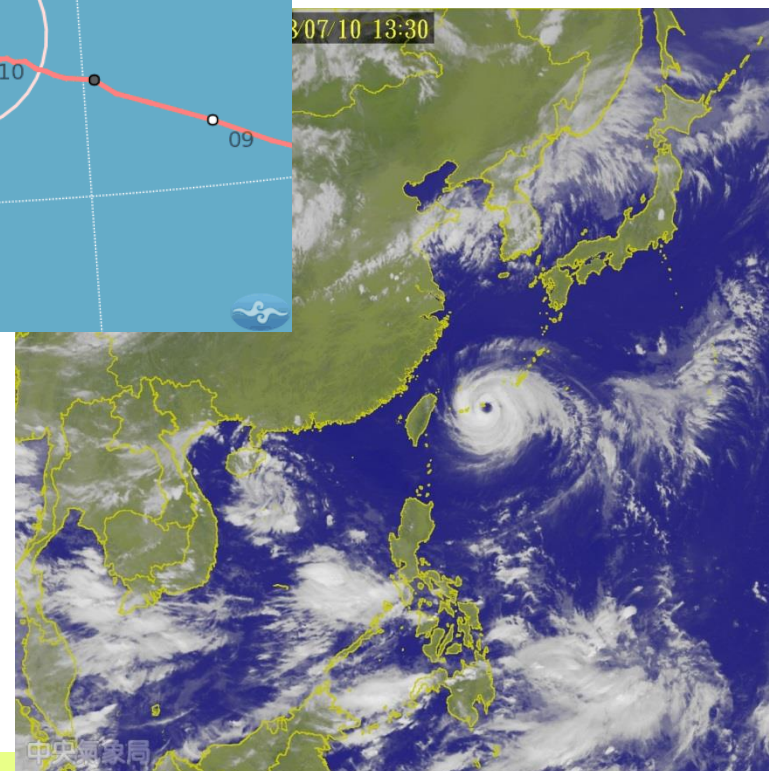
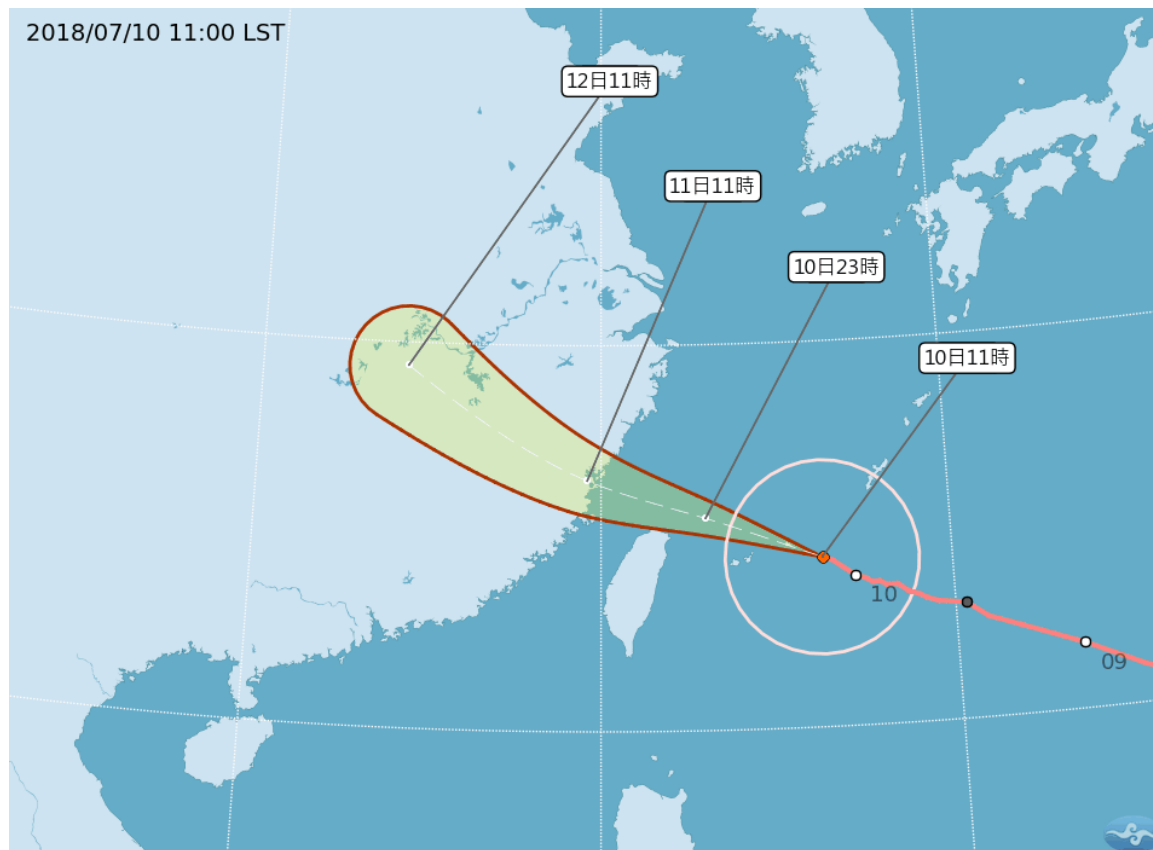
近中心最大風速：**53** 公尺/秒 (16級風)

瞬間最大風速：**65** 公尺/秒 (17 級風)

七級暴風半徑：**280** 公里

十級風暴風半徑：**100** 公里

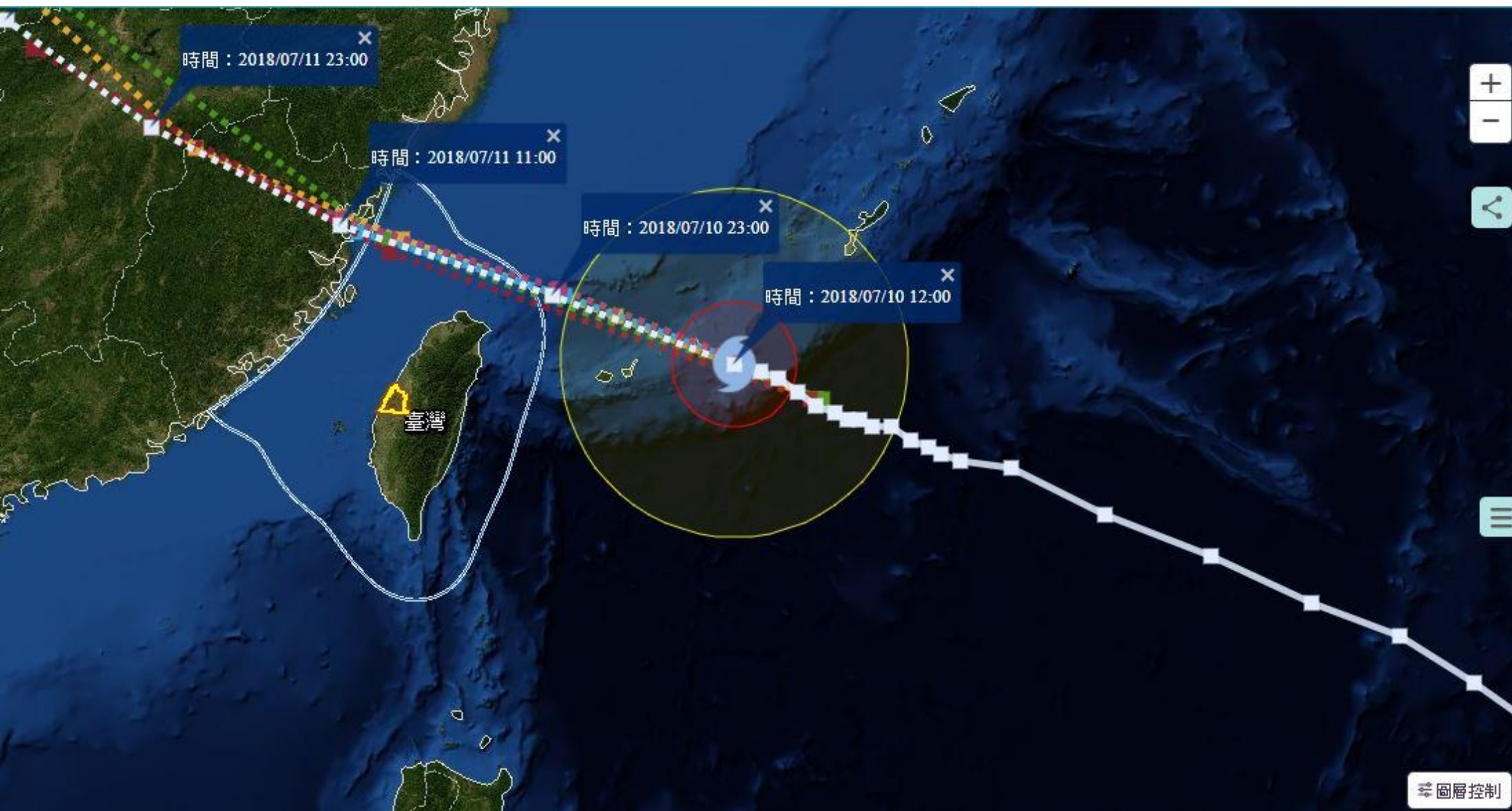
(發布時間：107年07月10日13時15分)



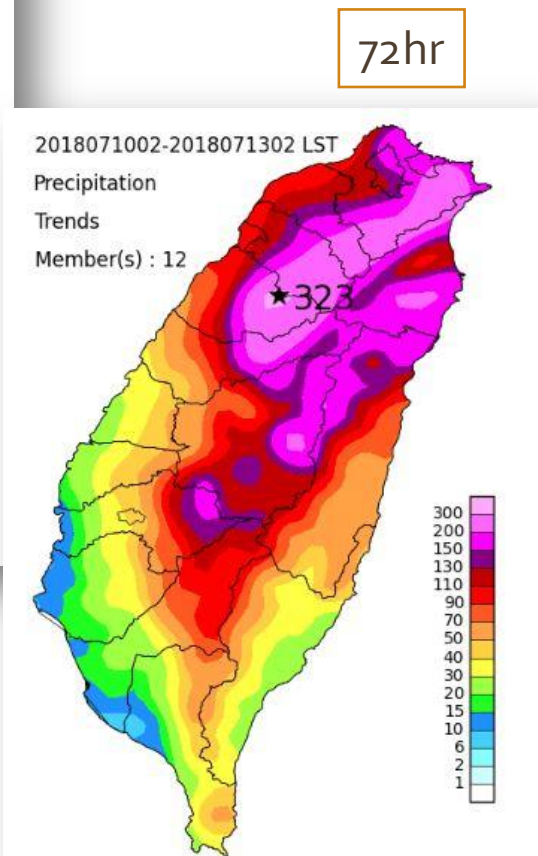
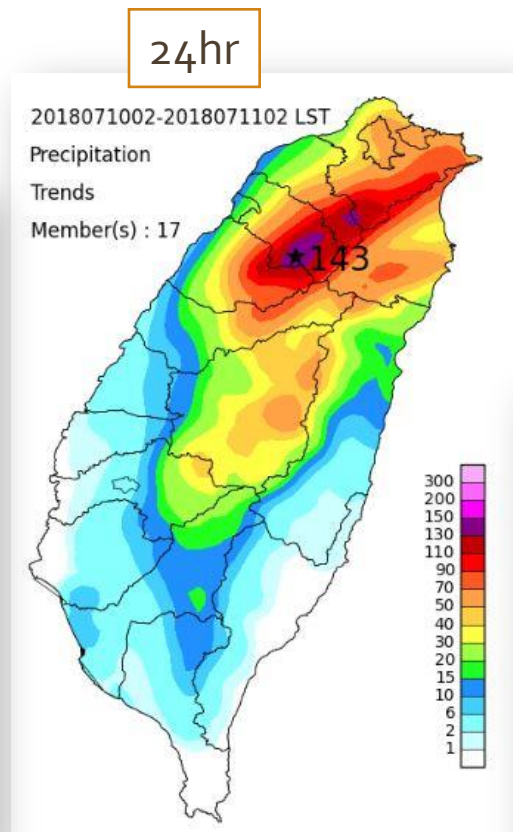
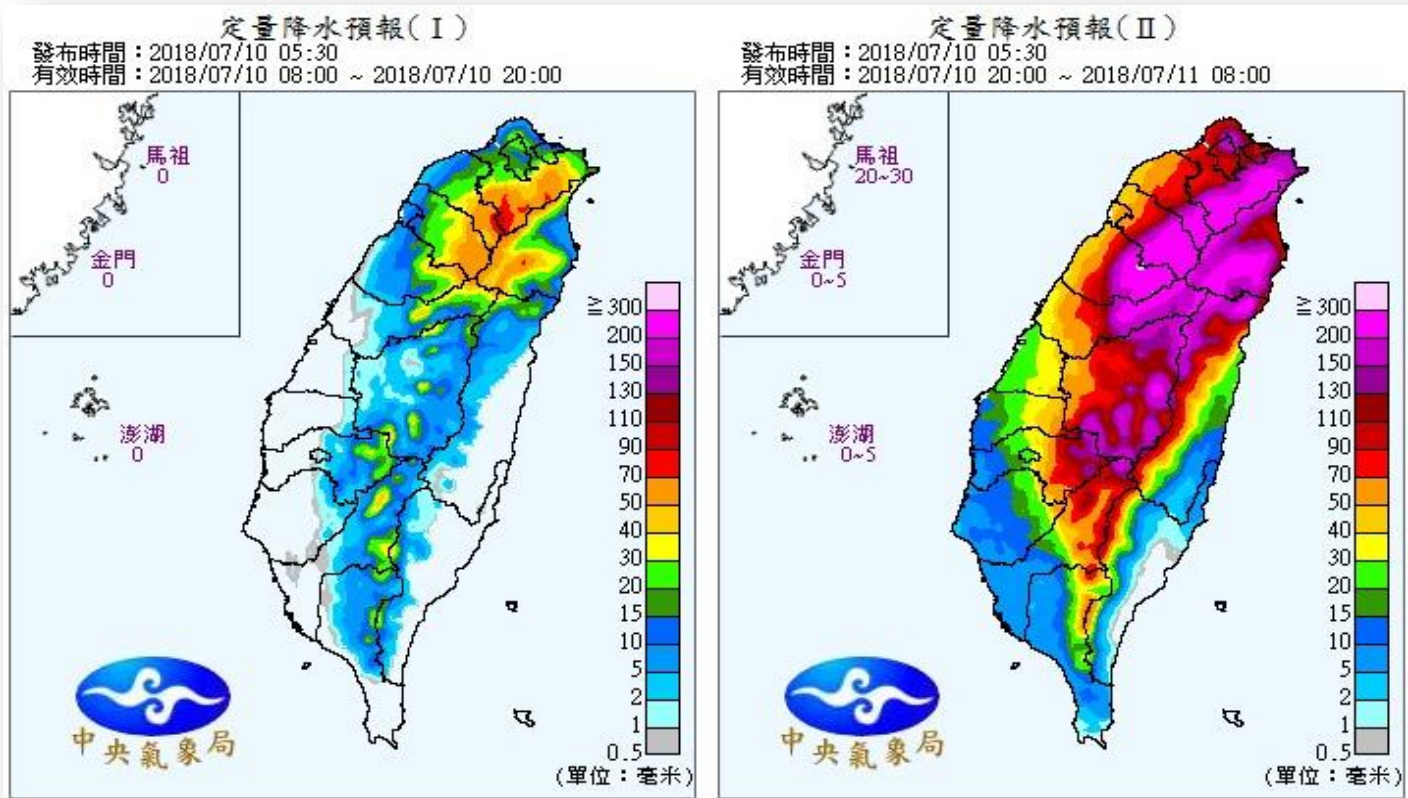
依據中央氣象局資料顯示，強烈颱風瑪莉亞暴風圈將於今日17時左右接觸臺灣陸地，影響台灣最劇烈的時間為7/10-7/11。

颱風路徑

☐ 暴風圈可能接觸彰化縣的時間為7/11清晨時段。



定量降水預報與系集預測



氣象局預測彰化縣：

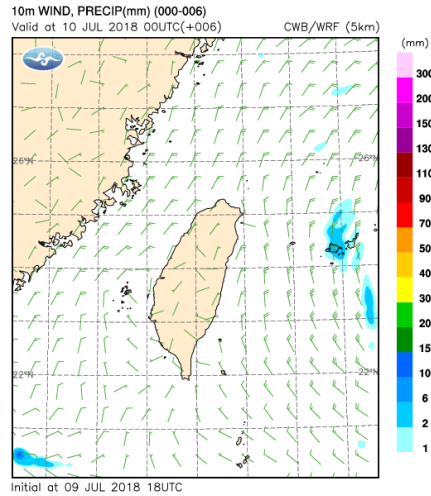
- 7/10 08:00- 20:00，彰化縣僅山區有部分降雨情形。
- 7/10 20:00- 7/11 08:00 有較明顯降雨，預測結果應小於70mm。

颱風中心預測彰化縣：

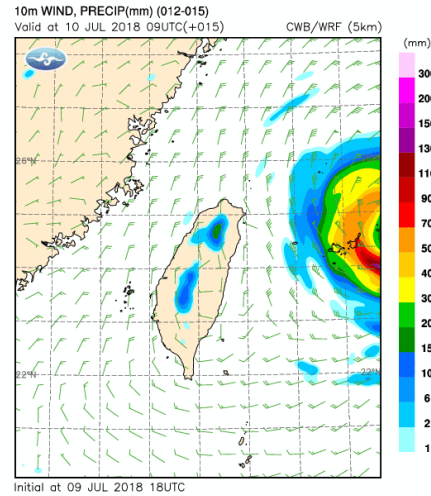
- 7/10 凌晨起之24小時降雨量約15mm。
- 7/10 凌晨起之72小時降雨量預測約小於70mm。

降雨趨勢

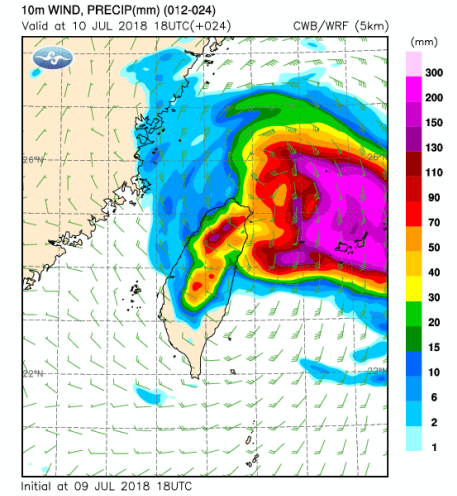
7/10 08:00



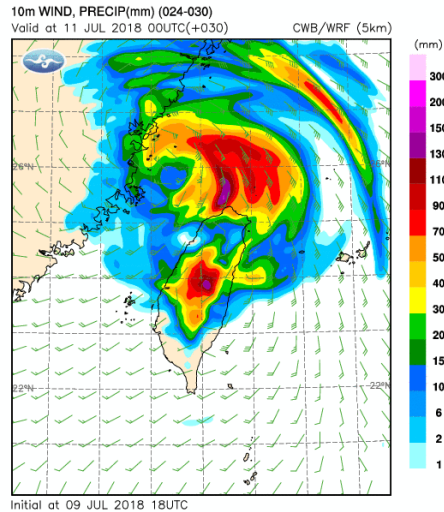
7/10 17:00



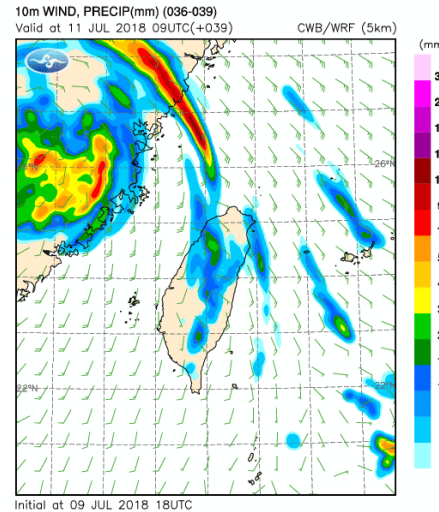
7/11 02:00



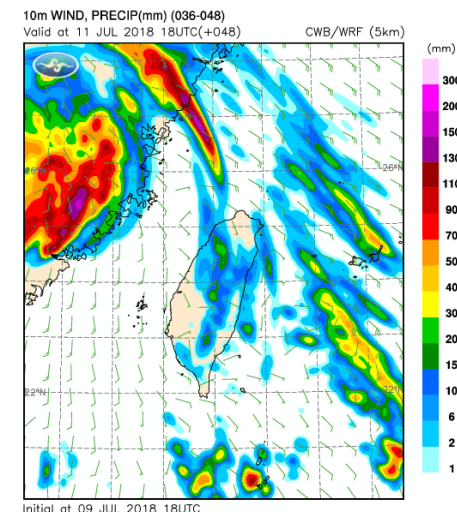
7/11 08:00



7/11 17:00



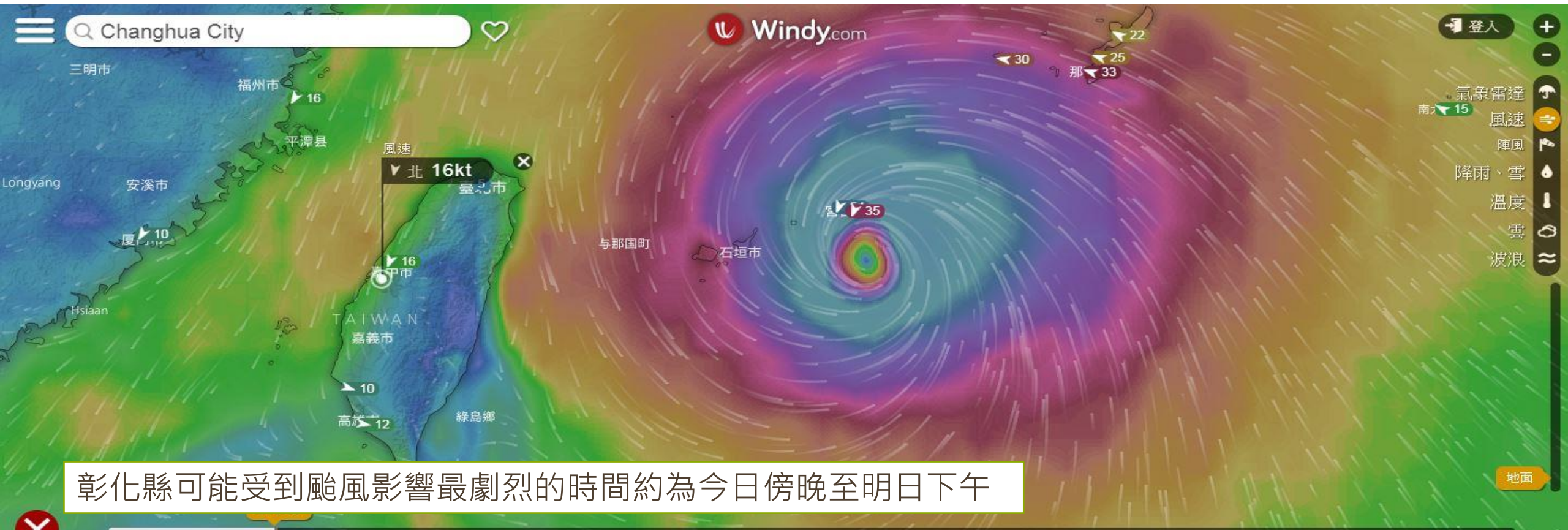
7/12 02:00



氣象局預測：

☐ 颱風接近期間，會有局部降雨情形，主要降雨影響時間為7/11凌晨至下午。

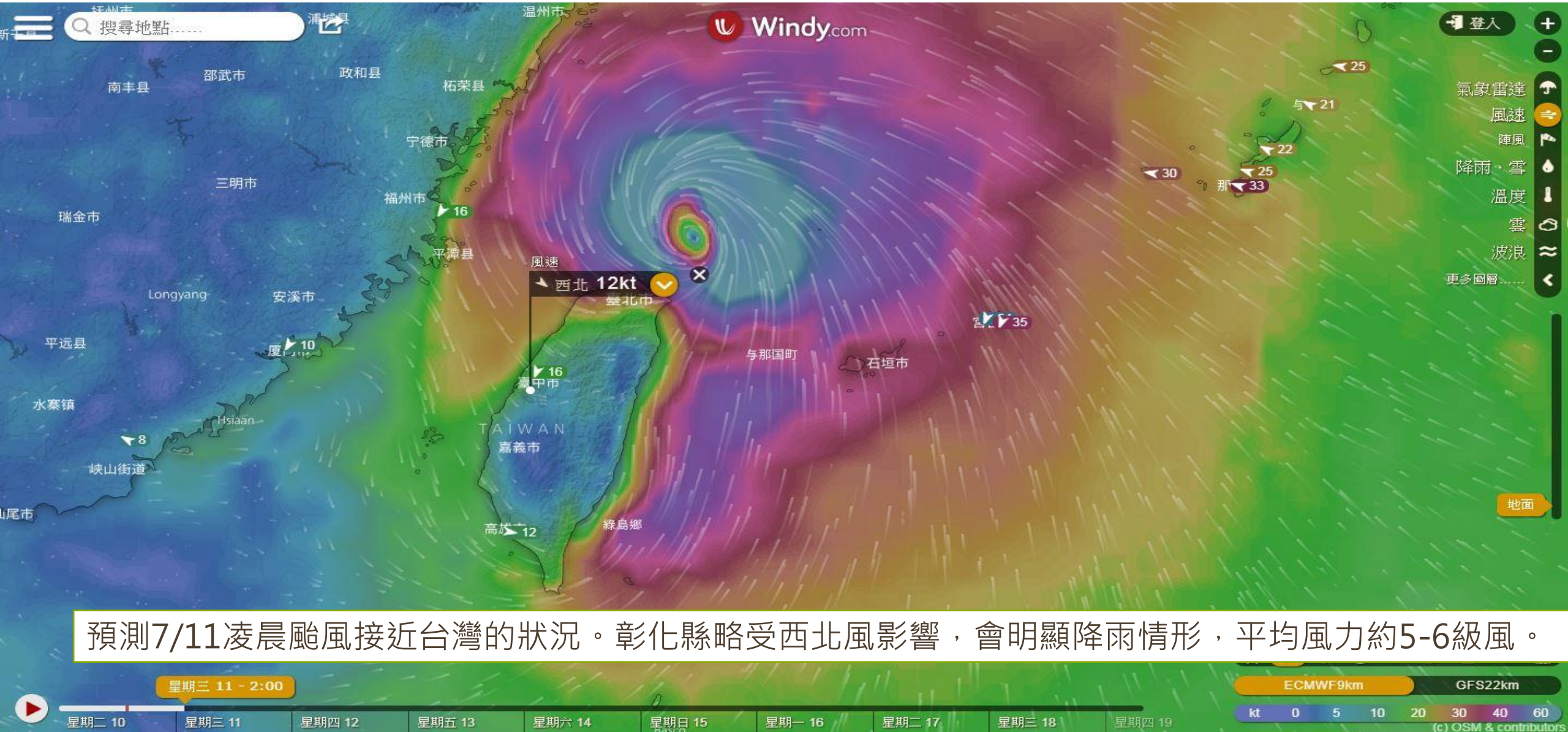
風場模擬(目前狀況)



彰化縣可能受到颱風影響最劇烈的時間約為今日傍晚至明日下午

	星期二 10					星期三 11					星期四 12					星期五 13					星期六 14																						
小時	0	3	6	9	12	15	18	21	0	3	6	9	12	15	18	21	0	3	6	9	12	15	18	21	0	3	6	9	12	15	18	21	0	3	6								
溫度 °C	26°	26°	25°	28°	30°	30°	29°	27°	26°	26°	26°	27°	30°	31°	30°	28°	27°	25°	25°	28°	30°	30°	29°	27°	25°	25°	24°	28°	31°	30°	28°	26°	25°	25°	24°	28°	30°	30°	28°	27°	25°	25°	25°
降雨、雪 mm					0.3	1.1	0.2		0.6	5	13	2.6	1	0.2	0.4					1.3	0.8				0.2		0.3	2.6	4.8			0.4				0.9	0.4	0.7	4.1				
風速 kt	5	5	3	5	9	15	16	14	12	6	8	10	11	12	8	7	5	2	3	4	9	9	6	2	2	2	3	3	3	4	3	4	2	2	3	0	4	4	2	1	2	1	3
陣風 kt	8	9	9	11	19	28	31	30	26	23	21	22	21	24	23	16	17	9	6	10	18	20	18	13	6	5	7	8	9	14	11	8	9	3	6	8	10	13	11	6	4	3	5
風向	↖	↖	↖	↖	↘	↘	↘	↘	↘	↘	↘	↘	↘	↘	↘	↘	↘	↘	↘	↘	↘	↘	↘	↘	↘	↘	↘	↘	↘	↘	↘	↘	↘	↘	↘	↘	↘	↘	↘	↘	↘	↘	↘

風場模擬(未來狀況)



預測7/11凌晨颱風接近台灣的狀況。彰化縣略受西北風影響，會明顯降雨情形，平均風力約5-6級風。

綜合建議

- 依據中央氣象局資料顯示，強烈颱風瑪莉亞暴風圈將於今日17時左右接觸臺灣陸地，本縣風雨較大時間點為7/11 (星期三)凌晨至下午期間，本縣雖位於暴風圈外圍，仍請各單位同仁提高警覺，全力動員嚴加戒備，以降低可能發生的危害及保障本縣鄉親生命財產安全。
- ◆ **降雨預測**：彰化縣截至7/10下午之降雨量仍低，較明顯之降雨時間應為7/11凌晨至上午期間。依照颱洪中心及windy預測，**未來72小時彰化縣之降雨量約小於70mm**。
- ◆ **風力預測**：較明顯的風勢應為7/10下午至7/11下午，平均風力最大約6級，最大陣風約9級。
- ◆ **災害潛勢預測**：根據預測資料，瑪莉亞颱風對彰化縣之影響較小，應不會達到淹水或坡地災害警戒，但仍建議做好防颱整備工作。



感謝聆聽，惠請指教

